

Felguera TI

Compañía especializada en desarrollo de **soluciones avanzadas** :

- Sistemas Logísticos
- Sistemas de Información
- Gestión empresarial
- Proyectos de Internet
- Negocio electrónico y e-administración
- Software industrial
- Seguridad e identificación de producto



Integralia® SGA

Nuestro **Sistema de Gestión de Almacén** consigue, tras una integración con diferentes módulos y procesos, una **optimización** en la gestión de las operaciones de almacenamiento y logística, que redundan en **beneficios** medibles a nivel operativo y de negocio.

Las mejoras se producen tanto en el **aprovechamiento del espacio** disponible como en la **racionalización de los movimientos de las cargas**, lo que permite una reducción en la intensidad de mano de obra.

La implantación de un **Software de Gestión de Almacén** es una decisión de inversión que logra un impacto en la **reducción de los costes** de almacenamiento y que es clave para la **competitividad** de una organización logística.

df - Sistemas Logísticos

Felguera TI forma parte del **grupo DF**, compañía especializada en grandes proyectos y servicios para la industria que cuenta con una unidad de sistemas automáticos de almacenamiento y manutención para la logística, ofreciendo soluciones logísticas en diversos sectores productivos.



Parque Científico Tecnológico de Gijón
Calle Ada Byron, 90
33203 Gijón – Asturias – España
comercial@fti.durofelguera.com
Tel: (+34) 985 272 989

SISTEMAS LOGÍSTICOS

SISTEMA DE GESTIÓN DE ALMACÉN



Integralia® SGA, es un Software para la Gestión del Almacén dirigido tanto a grandes organizaciones como a pequeñas y medianas empresas. Su adaptabilidad y escalabilidad hace de **Integralia® SGA** una solución ideal para soportar las necesidades de información y operativa de su almacén, por particulares que estas sean.

Nuestros clientes provienen de muy variados sectores empresariales: desde empresas del sector logístico, de la distribución, hasta firmas de diferentes negocios que consideran que la correcta gestión de sus almacenes puede convertirlas en más competitivas.

Integralia® SGA se despliega en almacenes de materias primas, productos terminados, almacenes de repuestos, almacenes de utillaje, almacenes intermedios, o almacenes en entornos de fabricación.

Integralia® SGA puede regir tanto almacenes convencionales como almacenes automáticos, y es capaz de integrar equipamiento logístico de diversa índole (terminales de radiofrecuencia, dispositivos de picking, instalaciones de manutención, transelevadores, etc).

Integralia® SGA integra diferentes módulos y procesos para conseguir:



Optimizar el espacio de almacenamiento disponible

Minimizar recorridos en zonas manuales como automáticas

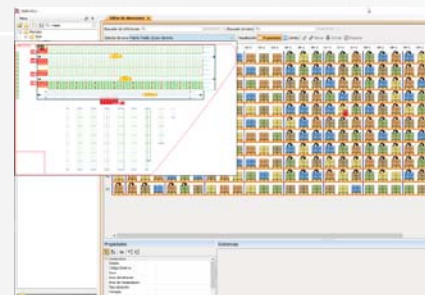
Utilizar las capacidades de los equipos automáticos

Implementar procedimientos de trabajo seguros

Reducir la dependencia de personal especializado

Integralia® SGA también es una plataforma que suministra información relevante para la **toma de decisiones** empresariales,.

Además de regir todos los procesos propios de la operativa de almacén, incluye un panel de acción con capacidad de análisis de las operaciones logísticas, lo que permite mejorar el método de trabajo planificando y sistematizando los procesos productivos de la organización para conseguir ventajas competitivas.



El resultado es una **gestión continua**, fluida y optimizada de las cargas que redundan en un aumento de la productividad.

Aumentando la capacidad de producción y almacenamiento
Incrementando el grado de fiabilidad y el nivel de servicio
Mejorando el control de la calidad y el análisis de los puntos críticos
Consiguiendo la trazabilidad a lo largo de toda la cadena de suministro
Disminuyendo los costes de almacenamiento y de gestión de las mercancías

Generalidades

- Definición y creación de Mapas de Almacén
- Integración con Servicios Web (SOAP, Rest), ficheros, tablas SQL..
- Integración con SAP, Dynamics, SAGE X3
- Integraciones a medida



Entradas

- Integración de Pedidos de Compra y Devoluciones de Clientes.
- **Recepción:** Planificación de órdenes de almacenamiento por documentos de recepción.
- **Producción:** Almacenamiento de entradas de producción interna.
- **Devolución clientes:** Gestión de retornos.
- **Control de calidad, recuento de unidades y captura de peso.**
- **Conformación:** Declaración del producto en las unidades de carga que se manejan en la instalación y que determinan el equipamiento logístico.
- **Almacenamiento:** En función de la unidad de carga utilizada, de la existencias, de la demanda de producto, etc. las cargas se dirigen y se almacenan en las zonas más adecuadas optimizando el rendimiento del almacén o plataforma logística.
- **Cross docking:** By pass de entradas a salidas para expedición



Expediciones

- Generación de Orden de Expedición
- Traslado de carga a muelle
- Carga de bultos a transporte

Otros procesos

- **Trazabilidad:** Gestión de lotes, números de serie, procedimientos de calidad y seguimiento interno del producto.
- **Inmovilización de referencias/lotos por CC (Alertas sanitarias):** La trazabilidad se complementa con las funciones de Control de Calidad que permite inmovilizar y movilizar partidas de producto, gestionar cuarentenas, realizar salidas para controles de calidad (laboratorio), etc.
- Regulación de stocks
- Movimientos internos entre ubicaciones (trasvases)

Procesos de Manipulado

- **Salidas Directa** Materia Prima y auxiliares.
- **Entrada Directa** Producto Terminado.

Generación de Informes

- Generación de **Informes Estándar.**
- Informes dinámicos según necesidades del cliente.



Preparación de Pedidos

- Integración de tecnologías: Picking por voz, Pick To Light,...



- Integración de los Pedidos de Venta
- **Panel de Control:** Planificación de órdenes de extracción por oleadas de pedidos.
- **Extracción de cargas completas y picking.**
- **Consolidación y etiquetado:** Agrupación de los productos según criterios de entrega.
- **Emisión de Albaranes de Venta**

Proceso de Inventario

- Proceso de recuento de producto
- Listado de Inventario
- Diferencia de Inventario en picking
- Ajustes de stock
- Foto de stock

Procesos de Reposición

- Generación de **Órdenes de Reposición.**
- Ejecución de **Reposiciones.**

SISTEMA DE CONTROL DE ALMACÉN



Integralia® SCA es un Sistema de Control de Almacén que permite guiar y manejar los equipos logísticos, transelevadores y sistemas de manutención consiguiendo una automatización del trabajo en el almacén y en la planta de producción.

El sistema de almacenamiento vertical es el punto de referencia para la planificación de la infraestructura logística al garantizar un excelente desempeño en costes, calidad y nivel de servicio.

El transelevador es un sistema de manipulación de palets, que emplea una estantería dividida en una cuadrícula (módulos y niveles) para almacenar las cargas e interactúa con el exterior por medio de un sistema de manutención.

Sistema Automático

La principal ventaja del almacén para carga paletizada es hacer posible operar un sistema completamente automático y sin intervención manual con una gran diversidad de cargas, calidades y dimensiones de palets.

Esta singularidad, se gestiona por medio de sistemas de control dimensional y de calidad complementados con mejoras en los sistemas de manipulación y almacenamiento, que hacen el sistema más tolerante a estas circunstancias frecuentes en las industrias del cartón.

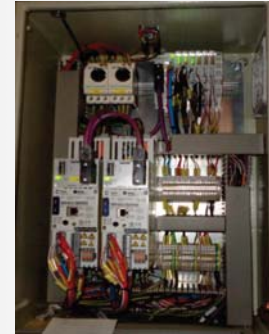
Aprovechamiento del espacio

El almacenamiento a gran altura y doble profundidad aumenta la capacidad y ahorra espacio en el suelo, consiguiendo almacenar una mayor cantidad de mercancía y optimizando las tareas de recogida y depósito.

Además, admite diferentes configuraciones de almacenamiento por posición, permitiendo, en función del tamaño de la carga, almacenar 1, 2 o 3 cargas por módulo de la estantería.

Optimización del rendimiento

El almacén automático es gestionado por un Sistema de Gestión de Almacenes (SGA), que genera las órdenes para ejecutar los movimientos de entrada y de salida de las cargas, lo que garantiza un rendimiento óptimo de la instalación en coordinación con las unidades de producción.



Seguridad y medidas preventivas

La estructura del almacén mejora la seguridad de las personas ya que, al ofrecer un acceso a las mercancías sin almacenamiento en repisas o estantes se evitan situaciones potencialmente peligrosas para los operadores.

Adicionalmente, hace efectivas sin coste adicional políticas de seguridad y prevención contraincendios.

Control total del producto

El control del producto sumado al incremento de capacidad tiene un efecto inmediato en la mejora del nivel de servicio al cliente, así mismo, se consigue la completa eliminación de tareas manuales de manipulación de cargas y control manual del producto.

Con esto conseguimos una mejora de seguridad y fiabilidad de los procesos, así como la liberación y reasignación de recursos a tareas de mayor valor añadido.

Ahorro de tiempo

La elección de una solución de almacenamiento con almacén vertical, permite organizar y sectorizar de forma racional las áreas de almacenamiento y operaciones logísticas, reduce los movimientos del almacén, mejora las condiciones de almacenamiento y conservación del producto, consiguiendo un enorme ahorro de tiempo.